



MODEL:C5



FEATURES

- This series products are karaoke effects with speaker processor functions, each function can be independently adjustable.
- Using 24 bit data bus and 32 bit DSP.
- MUSIC input channel is equipped with 15 parameter equilibrium.
- MIC input channel is equipped with 15 parameter equilibrium.
- Rear in the main output, output, output and balance of the subwoofer output has 8 segment parameters.
- Reverberation and balance of the echo has three parameters. Each channel has 0 ~ 100 ms delay output.
- Microphones have a level 3 feedback inhibition, and can choose OFF/ON.
- Can store 16 kinds of mode.
- In the main output, output, subwoofer output, rear with pressure limit output and time delay function.
- With the management mode and user mode: user mode cannot store after adjusting parameters.
- The machine has a universal function food, can also be set via a PC interface

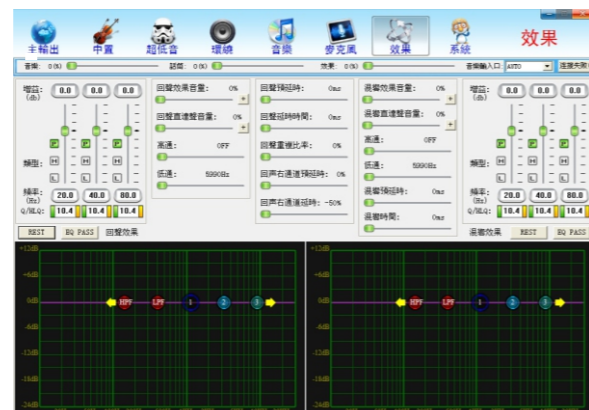
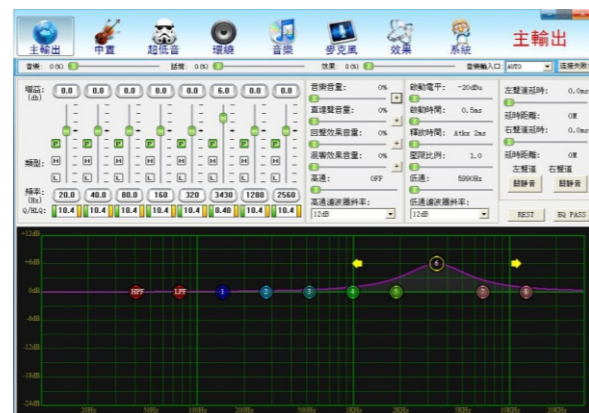
主要特点

- 此系列产品是具有音箱处理器功能的卡拉OK效果器，每部份功能都可独立可调。
- 采用24Bit数据总线及32Bit DSP。
- MUSIC输入通道设有15段参量均衡。
- MIC输入通道设有15段参量均衡。
- 主输出，中置输出，后置输出及超低音输出均设有8段参量均衡。
- 混响及回声均设有3段参量均衡。
- 麦克风有3级反馈抑制，并可选择OFF/ON。
- 可存储16种模式。
- 主输出，中置输出，超低音输出，后置输出均设有压限及延时功能。
- 内设管理模式与用户模式：用户模式在调整参数后不能存贮。
- 本机设有全能功菜位，也可通过PC界面设置。

C5数字DSP前级效果器，目前国内最优秀的数字效果器之一，功能强大，音色修饰效果突出，声场宽广，K歌更轻松。

C5数字DSP前级效果器，目前国内最优秀的数字效果器之一，功能强大，音色修饰效果突出，声场宽广，K歌更轻松。

中文软件界面(Chinese Software Interface)



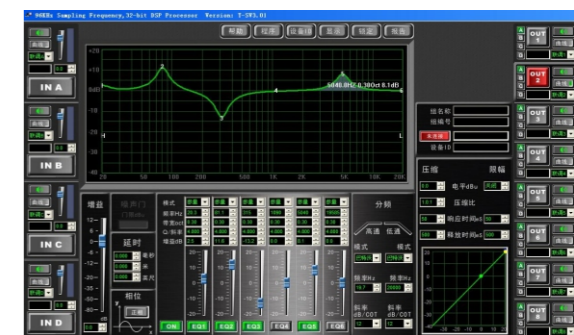
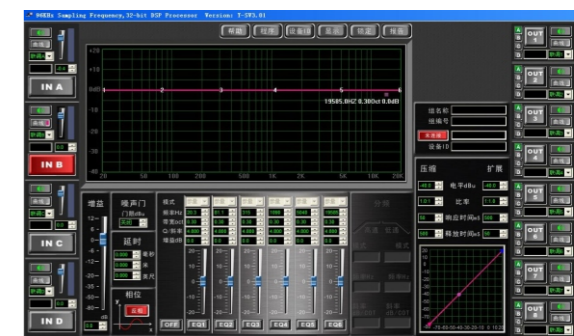
MODEL:XCA24/26/28/36/46/48



operation of WIFI 可通过WIFI实现调控

功能特点(FEATURES)

- 96KHz采样频率，32-bit DSP处理器，24-bit A/D及D/A转换；
- 有2输入4输出、有2输入6输出、有2输入8输出、有3输入6输出、有4输入6输出、有4输入8输出多种型号选择，可灵活组合多种分频模式，高、低通分频点均可达20Hz ~ 20KHz；
- 提供USB和RS485接口可连接电脑，通过RS485接口可最多连接250台机器和超过1500米的距离外用电脑来控制；
- 直接用面板的功能键和拨轮进行功能设置或是连接电脑通过PC控制软件来控制，均十分方便、直观和简洁；
- 单机可存储30种用户程序；
- 可通过面板的SYSTEM按键来设定密码锁定面板控制功能，以防止闲杂人员的操作破坏机器的工作状态；
- 每个输入和输出均有6段独立的参量均衡，调节增益范围可达±20dB，同时输出通道的均衡还可选择Lo-shelf和Hi-shelf两种斜坡方式；
- 2×24 LCD蓝色背光显示功能设置，6段LED显示输入/输出的精确数字电平表、哑音及编辑状态；
- 每个输入和输出均有延时和相位控制及哑音设置，延时长可达1000ms，延时单位可选择毫秒(ms)、米(m)、英尺(ft)三种；
- 输出通道还可控制增益、压限及选择输入通道信号，并能将某通道的所有参数复制到另外一个通道并能进行联动控制；
- 可以通过USB接口或RS485接口连接中控来控制矩阵和通道的哑音
- 可以分功能锁定，实现数据保密
- 输入通道可调噪声门



软件界面 (Software Interface)

